

ÜBERBLICK

Fehmarnbelt-Tunnel auf Seite 12:
SÜLZLE STAHLPARTNER BELIEFERT
LÄNGSTEN ABSENKTUNNEL DER WELT



© Femern A/S GmbH



P.T. Post Eisenhandel GmbH & Co. KG
WILLKOMMEN IN DER SÜLZLE GRUPPE
Seite 7



SÜLZLE KOPF | SÜLZLE STAHL Ehrenfriedersdorf
AKTIVKOHLEFILTRATION INGEWEIHT
Seite 24



SÜLZLE STAHLSHOP

ENTDECKEN SIE DEN NEUEN SÜLZLE STAHLSHOP – IHRE DIGITALE PLATTFORM FÜR HOCHWERTIGE BEWEHRUNGSPRODUKTE!

SÜLZLE präsentiert seit Oktober 2024 seinen neuen Onlineshop für Privatpersonen und Gewerbe. Hauslebauer, Zimmereien und andere Fachbetriebe profitieren von einem umfangreichen Sortiment an Baustahlprodukten und Bewehrungszubehör – rund um die Uhr verfügbar!

VORTEILE FÜR SIE:

- Schnelligkeit und Professionalität: Unser dichtes deutschlandweites Vertriebsnetz garantiert eine schnelle Bearbeitung und Lieferung Ihrer gewünschten Produkte
- Konfiguratoren: Individuell angearbeiteter Bewehrungsstahl exakt nach Ihrem Bedarf
- Trusted Shops Gütesiegel für höchste Vertrauenswürdigkeit

Als zukunftsorientiertes Unternehmen bieten wir Ihnen ein modernes Einkaufserlebnis, das Tradition mit Innovation verbindet. Ob Sie als Privatperson in Eigenleistung betonieren oder als Gewerbetreibender größere Projekte planen, finden Sie im SÜLZLE Stahlshop qualitativ hochwertigen Baustahl bequem online.



EINFACH, SCHNELL UND ZUVERLÄSSIG - JETZT AUSPROBIEREN!
Wir freuen uns auf Ihre Aufträge!

www.suelzle-stahlshop.de



Das Magazin der SÜLZLE Gruppe HIGHLIGHT THEMEN

- 06 **SÜLZLE Gruppe**
Auszeichnung als Arbeitgeber der Zukunft
Digital, innovativ und modern
- 07 **SÜLZLE Gruppe**
P.T. Post verstärkt SÜLZLE Gruppe
Neuer Standort zwischen Köln & Düsseldorf
- 08 **SÜLZLE Joint Venture**
Amodes auf der GaLaBau in Nürnberg
Präsentation der Entschlammungssysteme
- 09 **SÜLZLE Gruppe**
TwinSights Podcast
Geschäftsführer Heinrich Sülzle im Interview
- 10 **SÜLZLE Stahlpartner**
Moderne Büroarchitektur in München
Neue Zentrale für die BVK
- 12 **SÜLZLE Stahlpartner**
Stahllieferungen für Fehmarnbelt-Tunnel
Nordeuropas größtes Infrastrukturprojekt
- 14 **SÜLZLE Stahlpartner**
Biegerei 4.0 startet in Dessau-Rosslau
Modernster Standort in Deutschland

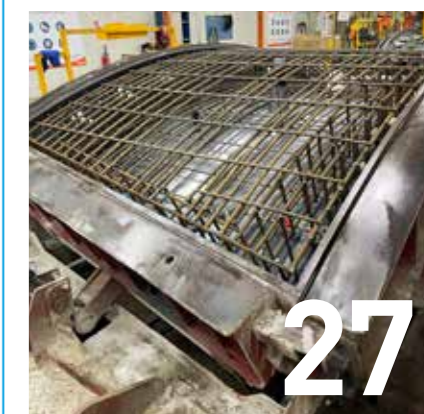
© Rendeffect GmbH



10

- 14 **SÜLZLE Stahlpartner**
Tag der offenen Tür in Dusslingen
Feierliche Einweihungsfeier
- 15 **SÜLZLE Armierungstechnik**
Verkehrsknoten Marzahn in Berlin
Beitrag zur Umgestaltung
- 16 **SÜLZLE Nutzeisen**
Hochbrücke Horb wächst
Schleppblech für Brückenauffahrt
- 18 **SÜLZLE STAHL Ehrenfriedersdorf**
Neue Lager- und Ausstellungshalle
Umfangreiche Arbeiten geleistet
- 20 **SÜLZLE Hagmeyer**
Stahlexperten mit Leidenschaft
Personeller Zuwachs für mehr Service
- 22 **SÜLZLE KOPF**
Showroom Bad, Sanitär und Heizung
Haustechnik hautnah erleben
- 24 **SÜLZLE KOPF**
Wasserwerk Ottersdorf erweitert
Einweihung Aktivkohlefiltration

- 25 **SÜLZLE KLEIN**
Klärschlamm-trocknung in Tschechien
Engineering Auftrag erfolgreich
- 27 **SOTRALENTZ Construction**
Spezialist für geschweisste Matten
Gewicht-, Zeit- und Kostenersparnis



27

- 28 **SÜLZLE Akademie**
Schulungen zur Arbeitssicherheit
Seminare in ihrer Nähe
- 29 **SÜLZLE Akademie**
KI hautnah erleben
Azubis besuchen Workshop



12

© Femern A/S GmbH



LIEBE MITUNTERNEHMER*INNEN,
FREUNDE UND PARTNER*INNEN,

in einer Welt, die von gefährlichen Konflikten und geopolitischen Spannungen geprägt ist, bleibt auch die Lage in der Baubranche weiterhin angespannt. Laut dem Statistischen Bundesamt ist die Zahl der Neubauten in Deutschland im Vergleich zum Vorjahr weiter gesunken. Die Krise im Wohnungsbau wird zusätzlich durch verschiedene wirtschaftliche Faktoren und weltweite Krisen verstärkt. Dennoch gibt es vereinzelt Anzeichen einer Entspannung und lassen uns auf etwas stabilere Zeiten ab 2025 hoffen.

Obwohl die aktuelle Lage in der Baubranche auch unsere Firmengruppe vor große Herausforderungen stellt, sind wir zuversichtlich, dass sich unser Mut und unsere kontinuierlichen Investitionen langfristig auszahlen werden. Dazu gehört auch die Verstärkung durch das engagierte Team von P.T. Post, die seit 1970 im Raum Köln und Düsseldorf tätig sind (Seite 7). Wir freuen uns sehr über diese zukunftsorientierte Partnerschaft. Ein bedeutender Meilenstein war zudem die Eröffnung unseres neuen Standorts in Dußlingen (Seite 14). Der "Tag der offenen Tür" am 22. September mit Unterstützung von regionalen Vereinen war ein voller Erfolg. Danke an alle Beteiligten! Die Modernisierung des Standorts Dessau-Roßlau stärkt unsere Position als einer der modernsten Biegestandorte Deutschlands.

Wir sind stolz darauf, zahlreiche bedeutende Infrastrukturprojekte beliefern zu dürfen. Dazu gehört der Fehmarnbelt-Tunnel (Seite 12), als längster Absenktunnel der Welt. Ein weiteres Highlight war die Fertigstellung des Wasserwerks Ottersdorf im Juli (Seite 24) – ein Vorzeigeprojekt in der Wasseraufbereitung, bei dem SÜLZLE KOPF und SÜLZLE STAHL Ehrenfriedersdorf gemeinsam beteiligt waren. Diese Projekte verdeutlichen unsere Fähigkeit, auch in herausfordernden Zeiten einen Beitrag zur Infrastruktur zu leisten und unsere Kompetenzen weiter im Sinne unserer Kunden auszubauen.

Gemeinsame Aktivitäten der Mitarbeitenden, wie Firmenläufe und Fußballveranstaltungen sowie soziale Projekte, stärken den Zusammenhalt in unserer Firmengruppe. Im September durften wir 21 neue Auszubildende in unseren Reihen begrüßen. Gemeinsam mit unseren Nachwuchskräften setzen wir uns unter anderem aktiv mit den Möglichkeiten im Bereich der Künstlichen Intelligenz und der Nachhaltigkeit auseinander.

Wir möchten uns bei allen Mitarbeitenden für ihren unermüdlichen Einsatz und ihre Loyalität bedanken. Ebenso gilt unser Dank unseren Kunden, Partnern und Lieferanten für ihr anhaltendes Vertrauen und die gute Zusammenarbeit.

Für das letzte Quartal des Jahres wünschen wir Gesundheit und viel Erfolg.

Mit herzlichen Grüßen aus Rosenfeld
Andreas Sülzle & Heinrich Sülzle



Foto: Marketingleiter Uwe Beckmann und Personalleiterin Edith Kuret nahmen stellvertretend für die gesamte SÜLZLE Gruppe die Auszeichnung „Arbeitgeber der Zukunft 2024“ entgegen.

DIGITAL, INNOVATIV UND MODERN

SÜLZLE Gruppe als Arbeitgeber der Zukunft ausgezeichnet

Die **SÜLZLE Gruppe** wurde am 11. September in Berlin als "Arbeitgeber der Zukunft 2024" ausgezeichnet. Das Familienunternehmen mit Hauptsitz in Rosenfeld überzeugte in allen fünf Bewertungskriterien: Moderne Führung, Innovationskraft, digitale Transformation, Mitarbeiterfreundlichkeit und Recruitingstrategien. Die Preisverleihung fand im Rahmen des BIG BANG KI FESTIVALS statt, Deutschlands größtem B2B-Event für den Mittelstand.

Auf dem Festival für Mittelstand und KI mit über 6.000 Besuchern waren namhafte Vertreter aus Politik und Wirtschaft sowie des deutschen Mittelstandes anwesend.

Das Deutsche Innovationsinstitut für Nachhaltigkeit und Digitalisierung (diind) verlieh unter der Leitung von Ines Woermann das renommierte Gütesiegel Arbeitgeber der Zukunft. Schirmherrin dieser Initiative ist die ehemalige Bundeswirtschafts- sowie Bundesjustizministerin Brigitte Zypries.

Bei der feierlichen Preisübergabe in Berlin betonte Edith Kuret, Mitglied der Geschäftsleitung und Personalleiterin der SÜLZLE Gruppe: „Wir danken für die Auszeichnung und freuen uns, gemeinsam mit unseren engagierten Mitarbeitenden die Zukunft von SÜLZLE weiter zu gestalten.“

Bilder: DUP Media GmbH



AFTERMOVIE BIG BANG KI FESTIVAL
Über 6.000 Gäste und 250 Top-Speaker versammelten sich, um über die neuesten Trends in KI, Personal, Nachhaltigkeit und Innovationen zu diskutieren. **Jetzt Video anschauen!**

STAHLHANDELS-EXPERTE AUS NRW VERSTÄRKT SÜLZLE GRUPPE

Willkommen in der SÜLZLE Gruppe

Die **SÜLZLE Gruppe** hat rückwirkend zum 1. Januar 2024 das Stahlhandelsunternehmen P.T. Post übernommen, ein seit über 50 Jahren in Langenfeld ansässiges Familienunternehmen. P.T. Post, gegründet 1970, ist einer der größten privaten Stahlhändler zwischen Köln und Düsseldorf mit über 60 Mitarbeitenden und einer Lagerfläche von 23.000 m².

Peter Post gibt P.T. Post vertrauensvoll in gute Hände:

„P.T. Post wird strategisch in der SÜLZLE Gruppe bestens aufgehoben sein, sich nochmals weiterentwickeln und meinen Mitarbeitenden eine langfristige Perspektive bieten. Die Übergabe erfolgt vertrauensvoll und partnerschaftlich, da beide Familienunternehmen ein übereinstimmendes Wertefundament haben.“

Die SÜLZLE Gruppe sieht in der Übernahme große Chancen. Heinrich Sülzle erklärt:

„Mit dem Unternehmen P.T. Post haben wir den ersten Standort in Nordrhein-Westfalen und können so unser Liefergebiet erweitern. Wir sind überzeugt, dass diese Partnerschaft für beide Seiten sehr fruchtbar sein wird.“

Andreas Sülzle versichert den Kunden und Mitarbeitenden Kontinuität:

„Das Unternehmen wird in bewährter Form weitergeführt. Die Stammkunden können sich weiterhin an ihre vertrauten Ansprechpartner von P.T. Post wenden und zukünftig sogar vom SÜLZLE Netzwerk profitieren.“



Bild: Fuhrpark und Gebäude P.T. Post Eisenhandel Langenfeld



Bild: Luftaufnahme P.T. Post Eisenhandel Langenfeld



REGIONALES ENGAGEMENT

SÜLZLE & TSG Balingen: Eine enge Verbindung für den Sport



Die **SÜLZLE Gruppe**, Haupt- und Trikotsponsor der TSG Balingen, setzt ihr Engagement in der Oberliga fort und stärkt die Jugendarbeit. Jährlich findet das TSG-Erlebniswochenende mit dem SÜLZLE Cup statt, an dem auch SOTRALENTZ Construction und SÜLZLE ihr fußballerisches Können zeigen.

SÜLZLE fördert aktiv die Jugendentwicklung: Die U7 besuchte begeistert den Standort in Rosenfeld, während SÜLZLE in der neuen Saison als U15- Nachwuchsförderer fungiert. Diese enge Partnerschaft schafft sportliche Perspektiven und prägt nachhaltig den Fußball im Zollernalbkreis.



NACHHALTIGKEIT BEI SÜLZLE: VIELSEITIGES ENGAGEMENT FÜR DIE ZUKUNFT

Die **SÜLZLE Gruppe** setzt im Rahmen ihrer Nachhaltigkeitsstrategie und ihrer Vision auf ganzheitliche Nachhaltigkeit, indem sie soziales Engagement mit ökologischer Verantwortung verbindet. Zwei aktuelle Praxisbeispiele verdeutlichen diesen Ansatz:

Erneuerbare Energien im Fokus

SÜLZLE investiert kontinuierlich in erneuerbare Energien und hat an mehreren Standorten Photovoltaikanlagen mit Eigenstromnutzung in Betrieb genommen. Der neue SÜLZLE Stahlpartner Standort in Dußlingen, der Ende Juli 2024 eröffnet wurde, kombiniert einen modernen Biegebetrieb mit grüner Technologie. Eine autarke Photovoltaikanlage und Dachbegrünung tragen maßgeblich zum Klimaschutz und zur Energieeffizienz bei.

Der nachhaltige Umgang mit Wasser spielt ebenfalls eine zentrale Rolle. Am neuen SÜLZLE Stahlpartner Standort in Dußlingen wurden eine Reinigungsanlage für anfallendes Regenwasser sowie ein offenes Retentionsbecken mit 500m³ Fassungsvermögen errichtet. Diese Maßnahmen sind ein wesentlicher Bestandteil der Nachhaltigkeitsstrategie der SÜLZLE Gruppe.

Bildung fördern, Ressourcen schonen

Im Juli 2024 unterstützte SÜLZLE erneut das Hilfsprojekt Labdoo durch die Spende nicht mehr genutzter Laptops. Diese Initiative verfolgt einen doppelten Zweck: Die gespendeten Geräte erhalten eine zweite Chance und ermöglichen weltweit den Zugang zu Bildung. Gleichzeitig wird Elektroschrott vermieden und der CO₂-Fußabdruck reduziert. Die SÜLZLE Gruppe sieht ihre Zusammenarbeit mit Labdoo als Chance, andere Unternehmen zu inspirieren, diesem Beispiel zu folgen und so einen Beitrag zu Nachhaltigkeit und Bildung zu leisten.

Diese Initiativen unterstreichen das Engagement der SÜLZLE Gruppe für ihre Vision 2030: **Mit außergewöhnlichen Menschen schafft SÜLZLE partnerschaftlich nachhaltige Lösungen für die Welt der Zukunft.**

SÜLZLE
überzeugt.nachhaltig.

WIR ENTSCHLAMMEN ALLES!

Amodes auf der Messe GaLaBau 2024 in Nürnberg

Amodes präsentierte sich erfolgreich auf der GaLaBau 2024, die vom 11. bis 14. September stattfand. Gemeinsam mit der Blasius Schuster GmbH & Co. KG und der HSG teilte sich Amodes den Stand in Halle 4. Als Joint Venture von Blasius Schuster und der SÜLZLE Gruppe ist Amodes auf die umweltschonende Entschlammung von Flüssen, Teichen und Industriegewässern spezialisiert.

Unter dem Motto „Wir entschlammn alles!“ wurden auf der Messe die mobilen, nachhaltigen und technologisch

fortschrittlichen Entschlammungssysteme von Amodes vorgestellt. Zudem wurde über die neue mobile Zentrifuge für Schlammwässerung informiert, die samt Container auf einem Zweiachsanhänger von SÜLZLE KLEIN aufgebaut wurde.

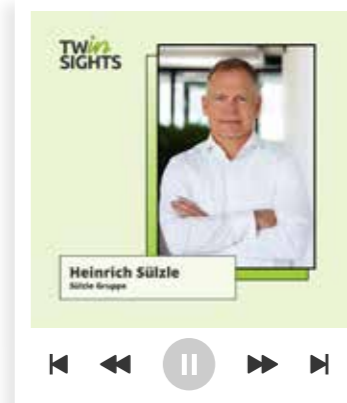
Die GaLaBau bot eine hervorragende Plattform für den Austausch mit Fachbesuchern und unterstrich die Bedeutung innovativer Technologien für den Schutz der Wasserressourcen.



PODCAST-TIPP

TRADITION UND INNOVATION – WIE DAS FAMILIENUNTERNEHMEN SÜLZLE WERTEORIENTIERT UND NACHHALTIG DIE ZUKUNFT GESTALTET

Welche Rolle Digitalisierung und Nachhaltigkeit in einem Unternehmen spielen, das vor allem für Stahl und Umwelt am Markt wahrgenommen wird? Das erfahren Sie in der neuen Podcast Folge von TwinSights. Heinrich Sülzle gibt einen Einblick, wie SÜLZLE wertorientiert und nachhaltig die Zukunft gestaltet.



JETZT REINHÖREN
QR-Code scannen
Podcast anhören.





Credit: Rendeffect GmbH

SÜLZLE STAHLPARTNER BELIEFERT BÜROKOMPLEX IN MÜNCHEN

Neue Zentrale der Bayerischen Versorgungskammer (BVK) - nachhaltige Architektur trifft Flexibilität

In München-Bogenhausen entsteht ein innovativer Bürokomplex in Holz-Hybrid-Bauweise als neue Zentrale der Bayerischen Versorgungskammer. Das von Pritzker-Preisträger David Chipperfield entworfene Ensemble TRIDEA wird mit hohen Ambitionen für Nachhaltigkeit ein Vorbild für viele weitere Projekte sein.

Das Projekt umfasst drei markante Baukörper – ein 13-geschossiges Scheibenhause und zwei Türme mit 15 bzw. 25 Etagen. Mit einer Gesamtfläche von 75.700 m² bietet der Komplex Raum für moderne Arbeitswelten und zukünftiges Wachstum.

Die flexible Raumgestaltung ermöglicht eine bedarfsgerechte Anpassung der Büroflächen.

Alle Arbeitsplätze profitieren von natürlichem Tageslicht und attraktiven Ausblicken.

Mit seiner markanten Architektur und zukunftsweisenden Konzeption setzt das neue BVK-Headquarter Maßstäbe für moderne, nachhaltige Bürogebäude. Die Fertigstellung ist für 2028 geplant.

Im Auftrag der Ed. Züblin AG, die als Generalunternehmer im Auftrag der Projektentwicklerin STRABAG Real Estate GmbH tätig ist, liefert **SÜLZLE Stahlpartner** aus **Aichach** rund 15.000 Tonnen Bewehrungsstahl sowie Peikko-Schraubverbindungen für dieses Bauprojekt.

Bisher wurden rund 4.000 Tonnen geliefert.



Credit: Rendeffect GmbH

ZAHLEN | DATEN | FAKTEN

Dreiteiliges Büroensemble mit 75.700 m²
 97 Meter Hochhaus in Massivbauweise
 65 Meter Hochhaus in Holz-Hybridbauweise
 Verbindungsgebäude in Holz-Hybridbauweise
 15.000 Tonnen Bewehrungsstahl



SÜLZLE STAHLPARTNER

ERFOLGREICHE ZERTIFIZIERUNG

SÜLZLE nach ISO9001:2015 auditiert und bestätigt

Der TÜV Saarland prüfte im Mai 2024 an verschiedenen SÜLZLE Standorten die ISO 9001 Anforderungen. Dabei wurden mehrere Bereiche der SÜLZLE Gruppe rezertifiziert und **SÜLZLE Stahlpartner** an den Standorten **Rosenfeld, Dessau-Roßlau, Lübeck** und **Seelze** nach DIN EN ISO 9001:2015 neu zertifiziert. Das Qualitätsmanagementsystem gilt an allen SÜLZLE Stahlpartner Standorten. Die Zertifizierung belegt den hohen Qualitätsstandard und die Kundenorientierung von SÜLZLE. Dank sorgfältiger Vorbereitung konnte das Qualitätsmanagementteam die Auditierung erfolgreich durchführen. Ein herzliches Dankeschön an alle Beteiligten.



ORTENAU 2030 - ZUKUNFT GESUNDHEIT

SÜLZLE Stahlpartner liefert Bewehrungsstahl für zukunftsweisenden Klinikneubau

Ein großes Infrastrukturprojekt nimmt in Achern Gestalt an: Auf einem 20 Hektar großen Areal baut das Ortenau Klinikum einen modernen Klinikcampus, der neben dem Hauptgebäude auch ein Ärztehaus, eine Pflegeschule und weitere Einrichtungen umfassen wird. Anfang März 2024 haben auf dem künftigen Klinikgelände am Standort „Brachfeld“ die Aushubarbeiten begonnen. Auf einer Fläche von 12.000 Quadratmetern wurde die Baugrube für den Klinikneubau ausgehoben. Für die Errichtung des Hauptgebäudes ist zudem eine temporäre Grundwasserabsenkung mittels Schwerkraftbrunnen erforderlich.

Seit April haben die Betonarbeiten begonnen, gefolgt von der Verlegung der Grundleitungen und der Gründung des Hauptgebäudes und des Wirtschaftshofes.

Das Großprojekt setzt Maßstäbe in Sachen Energieeffizienz. Der Neubau wird den höchsten Gebäudeeffizienzstandard „BEG 40“ erhalten. Durch die Nutzung von Fernwärme und innovativer Bauweise wird das neue Klinikum einen erheblichen Beitrag zum Klimaschutz leisten.

SÜLZLE Stahlpartner wird einen wichtigen Beitrag zu diesem Zukunftsprojekt leisten. Seit März 2024 liefert **SÜLZLE Stahlpartner** aus **Dornstetten** im Auftrag der Rendler Bau GmbH rund 4.400 Tonnen Bewehrungsstahl für das neue Klinikum.

Im Jahr 2028 wird das Ortenau Klinikum Achern den Betrieb aufnehmen und eine moderne, patientenorientierte Gesundheitsversorgung für die Region sicherstellen.



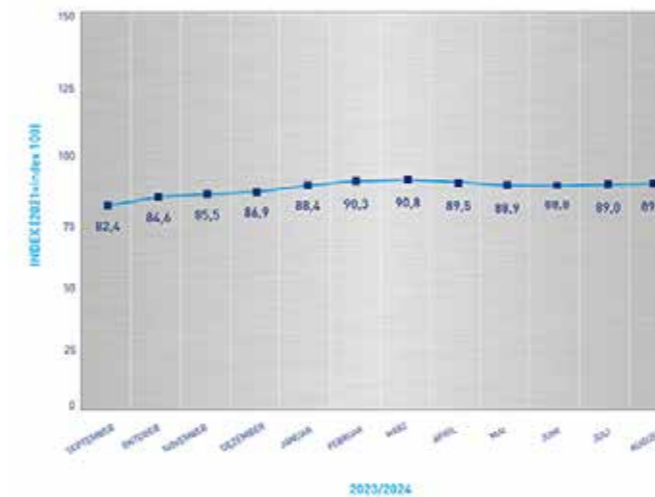
Bilder: gmp Architekten



STAHLPREISINDEX

Preise treten auf der Stelle

Die Preise für Betonstahl in Stäben zeigen von September 2023 bis August 2024 einen moderaten Aufwärtstrend, wobei sich die Entwicklung in den letzten Monaten auf einem relativ stabilen Niveau eingependelt hat. Experten prognostizieren für die kommenden Monate eine Fortsetzung dieser Stabilisierung mit geringem Aufwärtstrend. Mögliche Angebotsengpässe können eventuell zu leichten Preissteigerungen führen, während die schwache Nachfrage größere Anstiege wahrscheinlich verhindern oder kurzfristig zu geringen Preissenkungen führen kann. Große Preisausschläge sind jedoch nicht zu erwarten.



Index der Erzeugerpreise: Betonstahl in Stäben, warmgewalzt
Quelle: Statistisches Bundesamt



Bild: Frank Dettenmeyer

VERKEHRSFLUSS UND LÄRMSCHUTZ SÜLZLE Stahlpartner unterstützt A81-Ausbau

SÜLZLE Stahlpartner aus **Dußlingen** stellt seit Dezember 2023 bis voraussichtlich Mitte 2027 rund 16.000 Tonnen Bewehrungsstahl bereit. Der Stahl wird im Auftrag der ARGE A81 (Wayss & Freytag, Hochtief, STORZ) für die sechsstreifige Erweiterung des Streckenabschnitts zwischen Sindelfingen-Ost und Böblingen-Hulb eingesetzt.

Das von der DEGES (Deutsche Einheit Fernstraßenplanungs- und -bau GmbH) geplante Projekt verspricht, einen bestehenden Engpass zu beseitigen, die Leistungsfähigkeit der vielbefahrenen Strecke zu verbessern und den Lärmschutz für Anwohner zu optimieren.

Die Erweiterung der A81 umfasst insbesondere den Bau eines Tunnels mit Vorfeldern. Dieser wird als 850 Meter langer Lärmschutzdeckel bei Böblingen und Sindelfingen ausgeführt. Die Fertigstellung und Verkehrsfreigabe des gesamten Projekts ist für 2027 geplant.

„SÜLZLE Stahlpartner unterstreicht mit diesem Auftrag seine Position als zuverlässiger Partner für große Infrastrukturprojekte und leistet einen wichtigen Beitrag zur regionalen Entwicklung“, erklärt Heinrich Sülzle.

SÜLZLE STAHLPARTNER BELIEFERT NORD-EUROPAS GRÖSSTES INFRASTRUKTURPROJEKT

Der Fehmarnbelt-Tunnel, das längste Absenktunnel-Projekt der Welt, macht stetige Fortschritte. Die dänische Projektgesellschaft Femern A/S ist für die Planung, den Bau und den Betrieb des Tunnels verantwortlich.

Auf dänischer Seite war der Spatenstich bereits Anfang Januar 2021, gefolgt vom offiziellen Baubeginn auf deutscher Seite bei Puttgarden Ende November 2021. Diese Meilensteine markieren den Start eines Projekts, das Deutschland und Dänemark enger verbinden wird. Die SÜLZLE Gruppe ist stolz, als präferierter Projektpartner an diesem Vorhaben beteiligt zu sein. Das Tunnelportal auf der deutschen Seite wird von September 2023 bis Dezember 2025 mit insgesamt rund 15.000 Tonnen Betonstahl von **SÜLZLE Stahlpartner** aus **Lübeck** beliefert.

Der Tunnel mit einer Länge von 18 Kilometern verbindet die deutsche Insel Fehmarn mit der dänischen Insel Lolland. Er wird eine vierstreifige Autobahn sowie eine zweigleisige, elektrifizierte Bahnstrecke beherbergen und die Reisezeit zwischen den beiden Ländern erheblich verkürzen.



Ein wichtiger Schritt war die Inbetriebnahme des deutschen Arbeitshafens im Juli 2023, der die Baustelle an Land mit Material versorgt und so den Anlieferungsverkehr per LKW reduziert. Die Fertigstellung des Fehmarnbelt-Tunnels, geplant für 2029, verbessert die Mobilität für Unternehmen, Touristen, Grenzpendler und alle anderen Reisenden auf beiden Seiten des Belts deutlich.

Die Fahrt durch den Tunnel wird mit dem Auto zehn Minuten, mit dem Zug sieben Minuten betragen. Die feste Verbindung schließt eine Lücke im Schienennetz zwischen Skandinavien und Mitteleuropa.



DER FEHMARNBELT-TUNNEL:
Im folgenden Video erklärt Femern A/S, wie aus 360.000 Tonnen Stahl und 3 Millionen Kubikmetern Beton ein 18 Kilometer langer Tunnel entsteht.

SÜLZLE LIEFERT ZUKUNFT Biegerei 4.0 startet in Dessau-Roßlau



Im Juni 2024 nahm SÜLZLE Stahlpartner nach dreijähriger Investitionsphase seinen zweiten digitalisierten Biegestandort in Deutschland in Betrieb.

Auf über 12.000 Quadratmeter setzt man mit modernster Technologie, optimierten Prozessen und ergonomischen Arbeitsplätzen neue Maßstäbe in der Betonstahlverarbeitung. SÜLZLE Stahlpartner in Dessau-Roßlau positioniert sich damit zu einem der modernsten Standorte für die Bearbeitung von Betonstahl in Deutschland.

Wir sagen Danke: Ohne die engagierte Zusammenarbeit aller Mitarbeitenden, Partner und Lieferanten wäre dieses Zukunftsprojekt nicht möglich gewesen.



**WIR LIEFERN
ZUKUNFT!**

SÜLZLE Stahlpartner
Biegebetrieb

**BIEGEREI 4.0
STARTET IN
DESSAU-ROSSLAU**

ÜBERWÄLTIGENDE RESONANZ BEIM TAG DER OFFENEN TÜR

SÜLZLE Stahlpartner eröffnet modernen Biegebetrieb

SÜLZLE Stahlpartner hat im Gewerbegebiet "Untere Breite 1" in Dußlingen einen hochmodernen Biegebetrieb eröffnet, der auf über 26.000 Quadratmeter neue Maßstäbe setzt. Der Umzug ermöglicht eine bessere Erfüllung der Kundenanforderungen und stärkt die Zusammenarbeit. Nach über zwei Jahrzehnten an der Birkenstraße markiert dieser Umzug einen bedeutenden Meilenstein. Kunden profitieren von der verkehrsgünstigen Lage an der B27, höheren Kapazitäten, einem breiteren Produktangebot und einem modernen Produktions- und Logistikkonzept.

Moderne Arbeitsplätze und ein eigener Fuhrpark für schnelle Lieferungen runden das Angebot ab. Der "Tag der offenen Tür" am 22. September 2024 war mit mehr als 1.300 Besuchern ein voller Erfolg und wurde von regionalen Vereinen unterstützt. Ein herzliches Dankeschön an die Freiwillige Feuerwehr Dußlingen, den Musikverein Dußlingen sowie den CVJM Dußlingen & Stockach und die TSG Balingen.



QR-CODE SCANNEN UND VIDEO
ZUM EVENT ANSCHAUEN
Tag der offenen Tür in Dußlingen
22. September 2024

ERNEUERUNG DES VERKEHRSKNOTENS MARZAHN

Wichtiges Infrastrukturprojekt für Berlin

SÜLZLE Armierungstechnik leistet einen Beitrag zur Umgestaltung des Verkehrsknotens Marzahn in Berlin und zur Verbesserung der Mobilität in der Hauptstadt.

Im Auftrag der STRABAG AG Hamburg verlegt unser Team von März 2023 bis Juli 2025 rund 1.100 Tonnen Bewehrungsstahl für den Brückenbau. Der Stahl wird von SÜLZLE Stahlpartner aus Dessau-Roßlau geliefert.

Das Gesamtprojekt umfasst den dringend erforderlichen Ersatzneubau der Brückenbauwerke im Bereich Landsberger Allee/Märkische Allee sowie über die Gleisanlagen. Ziel ist es, die Verkehrsanbindung in die angrenzenden Gebiete, insbesondere zu den Gewerbegebieten, deutlich zu verbessern. Bis 2029 sollen alle drei Brückenknoten erneuert werden.



QR-CODE SCANNEN UND
MEHR ZUM PROJEKT ERFAHREN
Berlin – Marzahner Knoten

Visualisierungen: Marzahner Knoten
INTER OFFICE und EIBS / Setzpfandt

Bild: SenMVKU





HOCHBRÜCKE WÄCHST ÜBERS NECKARTAL

SÜLZLE Nutzeisen fertigt spezielles Schleppblech für Auffahrt zur Brücke

Die imposante Hochbrücke Horb wächst stetig in die Höhe und nimmt immer deutlichere Formen an. SÜLZLE Nutzeisen lieferte Ende April 2024 ein spezielles Schleppblech für die Hochbrücke Horb. Mit Maßen von 3.300 mm Breite, 4.500 mm Länge und 40 mm Stärke dient es als temporäre Auffahrt zur Brücke. Das Schleppblech wurde von SÜLZLE Nutzeisen aus Sonderstahl gefertigt. Die spezielle Beschichtung und Besandung gewährleisten die nötige Haftung selbst für schwere Autokräne. Aufgrund seiner Größe war ein Spezialtransport mit Schräglader notwendig.

Die Logistik in dem anspruchsvollen Gelände erforderte höchste Präzision und Erfahrung.

Die Hochbrücke Horb ist ein beeindruckendes Infrastrukturprojekt, das das Neckartal auf 70 Meter Höhe überspannen wird. Mit einer Gesamtlänge von 2.100 Metern und Gesamtkosten von rund 167 Millionen Euro soll die Brücke 2026 fertiggestellt werden und den Durchgangsverkehr um die Innenstadt von Horb leiten.



- VERKAUF, RÜCKKAUF UND VERMIETUNG VON STAHL

- Moderner Stahlhändler für neuen und gebrauchten Stahl für Spezialtiefbau, Tiefbau und Baugrubensicherung
- Verkauf, Vermietung und Rückkauf aller Produkte für temporäre Einsätze - als Beitrag zur Kreislaufwirtschaft
- Technischer Vertrieb
- Breitflanschträger, Stahlspundwände, Schlossprofile, U-Profil-Stahl, DU-Profile, Bleche, Rohre

- ANARBEITUNG

- KONSTRUKTIONSTECHNIK UND STAHLBAU
- LAGERPLATZRÄUMUNG
- FREMDLAGERUNG & LOGISTIKSERVICE
- BETONSTAHL- UND KOPFBOLZENSCHWEISSEN





OBERFLÄCHENBEHANDLUNG

Strahlen, konservieren, verzinken

SÜLZLE STAHL Ehrenfriedersdorf bietet Kunden individuell zugeschnittene Oberflächenbehandlungen für wirksamen Korrosionsschutz. Das Unternehmen strahlt, konserviert und verzinkt Stahlbauteile nach Bedarf.



Die leistungsstarke Strahlanlage entfernt Verunreinigungen im Reinheitsgrad SA 2,5 und bearbeitet Teile bis 12 Meter Länge, 2 Meter Breite und 4 Tonnen Gewicht. Zusätzlich werden Farbkonservierung mit Grundierung und Decklack sowie Feuerverzinkung für Langzeitschutz angeboten. Kunden profitieren von maßgeschneiderten Lösungen, die die Haltbarkeit ihrer Stahlkonstruktionen deutlich verlängern. Für weitere Informationen stehen die Experten von SÜLZLE STAHL Ehrenfriedersdorf gerne zur Verfügung.



NEUE LAGER- UND AUSSTELLUNGSHALLE

SÜLZLE STAHL Ehrenfriedersdorf meistert Kundenprojekt in Schlettau

SÜLZLE STAHL Ehrenfriedersdorf hat erfolgreich eine Lager- und Ausstellungshalle in Schlettau errichtet. Die Halle erstreckt sich über eine großzügige Fläche von 42 x 15 Metern und hat eine Höhe von etwa 7,2 Metern. Bei der Konstruktion wurde der Lagerbereich mit einer verzinkten Stahlkonstruktion ausgestattet, während im Ausstellungsbereich eine farbbeschichtete Stahlkonstruktionen verwendet wurden.

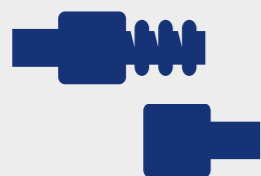
Die Montage in Schlettau begann im Mai, wobei insgesamt 5.400 Schrauben, Unterlegscheiben und Muttern auf der Baustelle dafür sorgten, dass die Einzelteile nahtlos zusammengefügt wurden.

Zusätzliche Leistungen umfassten die Installation von 1.300 m² Dach- und Wandverkleidung, Entwässerungssystemen, einem Firstlichtband sowie den Hallentoren - alles aus einer Hand.

Das Team von SÜLZLE STAHL Ehrenfriedersdorf hat zwischen März und April 2024 etwa 2.450 Stahlelemente präzise zugeschnitten, bearbeitet und zu 870 Baugruppen verschweißt.

2.450
ZUGESCHNITTENE
STAHEINZELTEILE

870
BAUGRUPPEN



5.400
- SCHRAUBEN
- MUTTERN
- UNTERLEGSCHIEBEN

FAHRKOMPETENZEN ERWEITERT
Sicherheitstraining auf dem Sachsenring

24 Mitarbeitende der **SÜLZLE STAHL Ehrenfriedersdorf** GmbH durften im Juni 2024 in einem PKW-Intensivtraining auf dem Sachsenring ihre persönlichen und die technischen Grenzen ihres Fahrzeugs besser kennenlernen.

Es war ein toller Tag mit herausfordernden Situationen, anspruchsvollen Übungen auf verschiedenen Trainings-Parcours und viel Spaß.



LEISTUNGSSPEKTRUM:
Mit unserem vielfältigen Angebot bieten wir Ihnen alles rund um den Stahlhandel, den Stahlbau und den Stahlservice.



STAHLEXPERTEN MIT LEIDENSCHAFT

Frank Zweygart verstärkt Kompetenzteam bei SÜLZLE Hagmeyer

Als Spezialist rund um das Thema Stahl in Geislingen an der Steige präsentiert **SÜLZLE Hagmeyer** ein erweitertes Leistungsspektrum. Durch die strategische Bündelung der Kompetenzen im Bereich Stahlhandel und in der Anarbeitung mit **SÜLZLE Stahlpartner** im Mai 2024 konnte das Angebot erweitert werden, um Kunden einen noch umfassenderen Service zu bieten.

UNSER KNOWHOW - IHR VORTEIL:

- Breites Produktportfolio
- Maßgeschneiderte Anarbeitungen: Sägen, Schweißen, Bohren, Strahlen und Konservieren exakt nach Kundenwunsch
- Belieferung vom Einmannbetrieb bis zum Großkunden
- Lieferungen von Einzelstäben bis zu kompletten Werksladungen
- 20.000 m² Lagerfläche mit modernsten automatischen Systemen
- Effiziente Lieferketten dank starkem Netzwerk



Ralf Autengruber



Frank Zweygart



Peter Rechtsteiner

Im Mai 2024 begrüßte SÜLZLE Hagmeyer mit Frank Zweygart einen neuen Kundenbetreuer. Er ergänzt das erfahrene Team um Ralf Autengruber und Peter Rechtsteiner und bringt eine gemeinsame Leidenschaft für exzellenten Kundenservice mit.



**SÜLZLE
HAGMEYER**

SÜLZLE HAGMEYER INVESTIERT IN GEISLINGEN

Photovoltaikanlage auf saniertem Dach erzeugt grünen Strom

SÜLZLE Hagmeyer hat einen weiteren Schritt in Richtung Nachhaltigkeit unternommen. Im Rahmen der umfassenden Nachhaltigkeitsstrategie der SÜLZLE Gruppe wurde im Zeitraum von April 2023 bis Frühjahr 2024 das Dach des Unternehmensstandorts in Geislingen an der Steige saniert und mit einer leistungsstarken Photovoltaikanlage ausgestattet.

Die Dachsanierung bot die ideale Gelegenheit, gleich zwei wichtige Ziele zu erreichen: Zum einen wurde die Gebäudesubstanz nachhaltig verbessert, zum anderen konnte durch die Installation der Photovoltaikanlage ein wichtiger Beitrag zur umweltfreundlichen Energiegewinnung geleistet werden.

„Mit dieser Investition setzen wir ein klares Zeichen für unsere Verpflichtung zu mehr Nachhaltigkeit. Die neue Photovoltaikanlage wird einen erheblichen Teil des Energiebedarfs des Unternehmens decken und somit nicht nur die Betriebskosten senken, sondern auch den CO₂-Fußabdruck reduzieren“, erklärt Tobias Köppel, Kaufmännische Leitung bei SÜLZLE Hagmeyer.



Tobias Köppel

”

„Mein Ziel ist es, unseren Kunden stets die bestmögliche Lösung zu bieten. Ich freue mich darauf, Sie mit unserer Expertise zu unterstützen.“

Frank Zweygart, Firmenkundenbetreuung (Reutlingen, Tübingen, Böblingen, Zollernalbkreis, Calw)



25 JAHRE AUF ACHSE

Langjähriger LKW-Fahrer verabschiedet sich

SÜLZLE Hagmeyer verabschiedete im September 2024 den langjährigen LKW-Fahrer Joachim Scholz nach 25 Jahren Betriebszugehörigkeit. In seiner beruflichen Laufbahn transportierte Herr Scholz ein breites Spektrum an Gütern, von einzelnen Stahlstäben bis hin zu Großlieferungen. Dabei belieferte er sowohl Kleinbetriebe als auch Großkonzerne und zeichnete sich stets durch seine Zuverlässigkeit aus.

LKW-Flotte vergrößert sich

Um weiterhin erstklassigen Service zu gewährleisten, investiert SÜLZLE Hagmeyer in einen neuen, modernen LKW. Diese Anschaffung unterstreicht das Engagement, zukunftsfähig zu bleiben und den Bedürfnissen der Kunden auch in den kommenden Jahren gerecht zu werden.



Jetzt Beratungstermin vereinbaren:

Tel. + 49 7454 75 – 0



ERÖFFNUNG SHOWROOMS FÜR BAD, SANITÄR UND HEIZUNG

Zukunft der Haustechnik hautnah bei SÜLZLE KOPF erleben

Seit Juli 2024 kann **SÜLZLE KOPF Gebäudetechnik** mit seinen neuen Showrooms seine Kunden durch die vielfältigen Möglichkeiten moderner Bad- und Heizungslösungen zu führen und sie auf dem Weg zum Wunschbad oder zur optimalen Heizung begleiten. Die neuen modernen Ausstellungen bieten Häuslebauern und Sanierern die Möglichkeit, sich über die neuesten Trends in den Bereichen Bad und Heizung informieren.

VIelfÄLTIGE BADKONZEPTE



In der großzügigen Bad- und Sanitärausstellung präsentiert SÜLZLE KOPF eine breite Palette an Badezimmerkonzepten. Von trendig bis klassisch, barrierefrei bis verspielt – hier findet jeder Kunde Inspiration für sein Traumbad. Das SÜLZLE KOPF Team realisiert jährlich die verschiedensten Badinstallationen und deckt damit die gesamte Bandbreite moderner Badgestaltung ab. Das erfahrene Team steht bereit, um maßgeschneiderte Konzepte zu entwickeln. Von der ersten Planung bis zur endgültigen Umsetzung begleiten die Fachberater jeden Schritt.

INNOVATIVE HEIZUNGSTECHNIK



Neben Bädern stehen auch zukunftsweisende Heizungssysteme im Mittelpunkt der neuen Ausstellungsbereiche. Interessierte können sich hier über energieeffiziente Lösungen und aktuelle Fördermöglichkeiten informieren. Die Experten von SÜLZLE KOPF beraten ganzheitlich zu Heizung, Photovoltaik und Klimatechnik. Dank langjähriger Erfahrung garantiert SÜLZLE KOPF eine reibungslose und termingerechte Realisierung.

Erfolgreiche Wartungswochen in der Schweiz sichert zuverlässigen Anlagenbetrieb

Im Juni 2024 wurde eine erfolgreiche Wartungswoche bei einem langjährigen Schweizer Kunden abgeschlossen. Das **SÜLZLE KOPF Anlagenbau** Team überprüfte die gesamte Prozessabwasseraufbereitung, einschließlich Dosierstationen, Sicherheitstechnik, Behandlungstanks und Messtechnik. Für den Schweizer Kunden konnte mit dieser präventiven Wartung eine zuverlässige Prozessabwasseraufbereitung sichergestellt werden.

AK-DOS® Schadstoffelimination

In der darauffolgenden Woche wurden Wartungsarbeiten in der Schweiz beim Gewässerschutzbund Zugersee-Küssnachtsee-Ägerisee in Cham fortgeführt. Die Pulveraktivkohle-Dosieranlage AK-DOS®, die bei der 4. Reinigungsstufe auf der Kläranlage in Schönau eingesetzt wird, wurde überprüft und gewartet.



JETZT NEUE BROSCHÜRE
DOWNLOADEN

Die AK-DOS® Baureihe
Lager- und Dosiersysteme
für Pulveraktivkohle



SÜLZLE KOPF

NEUER UNTERNEHMENSFILM – JETZT ANSCHAUEN



WOFÜR WIR STEHEN – WAS WIR LEISTEN

Unser Leitsatz "Wirtschaftlich für den Kunden – nachhaltig für die Umwelt" zieht sich wie ein roter Faden durch alle unsere Aktivitäten in den Bereichen Gebäudetechnik und Anlagenbau. Wir sind stolz darauf unsere Kunden zu betreuen. Ob Privatkunde, Industrie oder öffentliche Hand – unser Team steht für Zuverlässigkeit und Qualität und überzeugt im neuen Unternehmensfilm auch vor der Kamera. Film ab!





Bilder: Oliver Hurst

SÜLZLE KOPF



EINWEIHUNG AKTIVKOHLEFILTRATION IM WASSERWERK OTTERSODORF

SÜLZLE KOPF und SÜLZLE STAHL Ehrenfriedersdorf realisieren Umbau und Erweiterung

Im Juli 2024 wurde im Wasserwerk Ottersdorf ein Meilenstein in der Wasseraufbereitung gefeiert: Die Einweihung der neuen Aktivkohlefiltrationsanlage. Dieses Vorzeigeprojekt, das von **SÜLZLE KOPF** und **SÜLZLE STAHL Ehrenfriedersdorf** gemeinsam umgesetzt wurde, setzt neue Maßstäbe in der Beseitigung von Schadstoffen sowie per- und polyfluorierten Chemikalien.

Die innovative Kombination aus Aktivkohlefilteranlage und Enthärtung im Wasserwerk Ottersdorf ist bislang einzigartig in Deutschland und ein Meilenstein für die langfristige Sicherstellung der Trinkwasserversorgung in Rastatt. Die neue Anlage wird es ermöglichen, die ab 2026 geltenden strengeren europäischen Grenzwerte für PFAS im Trinkwasser einzuhalten. SÜLZLE KOPF und SÜLZLE Stahl Ehrenfriedersdorf demonstrierten dabei ihre technische Expertise und Fähigkeit, komplexe Projekte erfolgreich zu realisieren.

Die Erweiterung ist Teil eines umfassenden Maßnahmenpakets der Stadtwerke Rastatt zur Sicherstellung einer langfristig einwandfreien Trinkwasserversorgung. Mit einer Investition von rund 8,5 Millionen Euro allein in das Wasserwerk Ottersdorf wird die Bedeutung dieses Projektes deutlich.



Leistungsumfang SÜLZLE KOPF - Bereich Anlagenbau:

- Fertigung und Installation von sechs Edelstahlfilterkessel (Durchmesser 3,9 m x 6,0 m)
- Gesamte Edelstahlverrohrung mit Anbindung an den Bestand
- Mess- und Steuertechnik (in Zusammenarbeit mit Firma KUHN)



Leistungsumfang SÜLZLE STAHL Ehrenfriedersdorf:

- Errichtung des Stahlskeletts der neuen Filterhalle inklusive Bedienstegen und Treppenaufgängen
- Bau der kompletten Gebäudehülle und des Daches der neuen Filterhalle
- Bau von Überdachungen für Carport und Pelletlager
- Überdachung der außenliegenden Natriumhydroxid (NaOH)-Befüllung

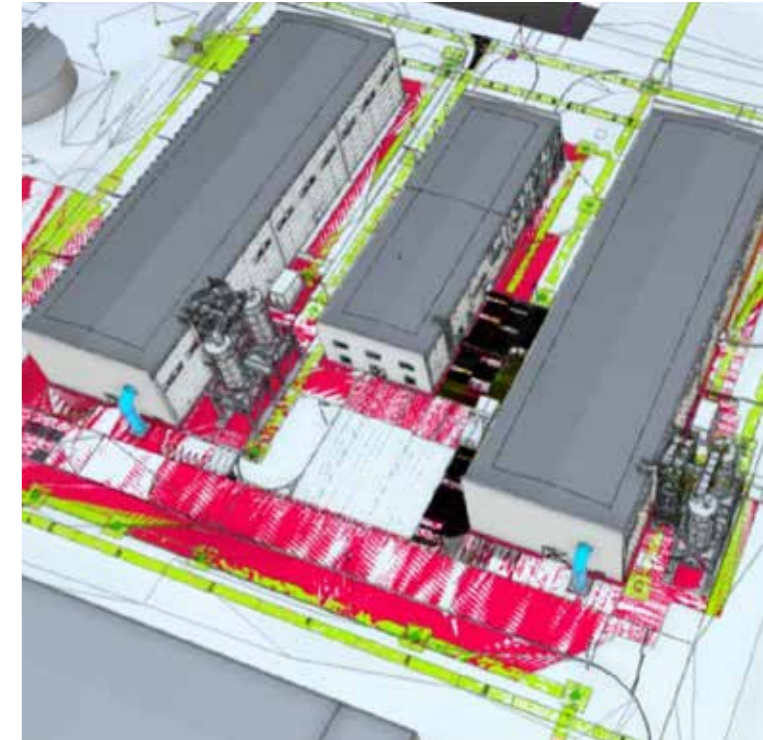
SÜLZLE KLEIN

ENGINEERING AUFTRAG FÜR GRÖSSTE KLÄRSCHLAMMTROCK- NUNGSANLAGE IN TSCHECHIEN

SÜLZLE KLEIN übernimmt das Basic- und Detailengineering, sowie die Inbetriebnahme für eine zweistraßige Trocknungsanlage im Rahmen eines bedeutenden Modernisierungsprojekts der Kläranlage im Tschechischen Brno. In Zusammenarbeit mit dem Partner und Auftraggeber ARKO werden innerhalb des Projekts zwei Bandtrockner für eine Jahresmenge von rund 57.000 Tonnen entwässertem Schlamm realisiert.

Die Trockner werden mit Warmwasser beheizt und trocknen den anfallenden Klärschlamm auf >90% TS (Trocken-substanzgehalt) am Austritt.

Die Schlammaufgabe ist mit dem bewährten Doppeldistributorsystem von SÜLZLE KLEIN geplant, welches die Verfügbarkeit steigert und den Personaleinsatz insbesondere im 24/7 Betrieb entlastet.



GEMEINSAM ERFOLGREICH - KOOPERATION AMODES & SÜLZLE KLEIN

Zweite mobile Entwässerungsanlage auf Trailer

SÜLZLE KLEIN hat nach dem Erfolg des ersten Projekts eine weitere mobile Entwässerungsanlage für **Amodes** auf einen 3-Achs LKW-Trailer umgebaut. Die Neuerungen bringen zahlreiche Vorteile mit sich:

Erhöhte Flexibilität:

- Erhöhte Flexibilität durch schnelleren und günstigeren Transport zwischen Einsatzorten
- Sichere Bedienung von Laufstegen mit Geländer
- Verbesserte Zugänglichkeit durch Neuordnung der Verfahrensstufen
- Einfachere Ausrichtung am Einsatzort dank verstellbarer Achsen und Stützen

Technische Verbesserungen

Im Polymercontainer wurde die Verrohrung erneuert und auf ein Edelstahlquetschsystem umgestellt. Dies ermöglicht im Vergleich zu verklebten Systemen eine einfache und schnelle Anpassung.





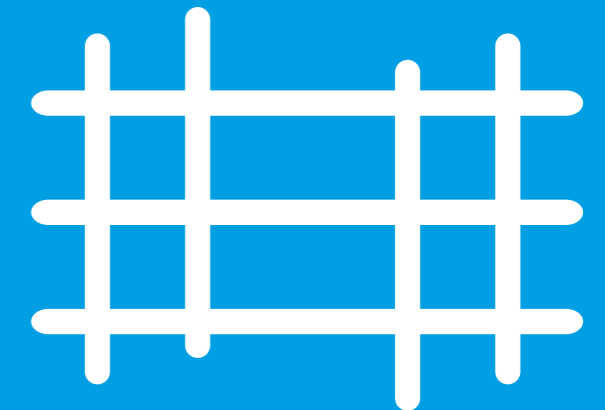
MASSGESCHNEIDERTE GESCHWEISSTE MATTEN TREILLIS SOUDÉS SPÉCIAUX ET OPTIMISÉS

Entdecken Sie die geschweißten Matten von SOTRALENTZ Construction und sparen Sie Gewicht, Zeit und Kosten durch maßgeschneiderte Lösungen. Von der klassischen Konstruktion bis hin zu Spezialanwendungen im Straßen- und Eisenbahnbau. Informieren Sie sich jetzt!

Découvrez nos treillis soudés et économisez du poids, du temps et des coûts grâce à des solutions sur mesure. Des constructions classiques aux applications spécialisées dans le domaine de la construction de routes et de voies ferrées. Informez-vous !



QR-CODE SCANNEN UND PROSPEKT
ZU DEN LISTENMATTEN DOWNLOADEN
Scanner le code QR et télécharger le prospectus
Télécharger le prospectus sur les treillis soudés.



SOTRALENTZ CONSTRUCTION INVESTIERT IN NEUES GEBÄUDE SOTRALENTZ CONSTRUCTION INVESTIT DANS UN NOUVEAU BÂTIMENT

Neues Verladebüro und Prüflabor

Das lang erwartete neue Gebäude mit einer Fläche von 160 m² wurde Ende Mai 2024 fertiggestellt. Es beherbergt nun die Abteilungen für Qualität, Gesundheit, Sicherheit und Umwelt sowie das Büro für die Verladung der „Coils“.

Das neue Verladebüro ermöglicht es, die LKW-Fahrer während ihres Besuchs bei **SOTRALENTZ Construction** in hochwertigen Räumlichkeiten zu empfangen.

Die QHSE-Abteilung ist ebenso in neue, geräumigere Räumlichkeiten umgezogen, um dort eine neue Zugprüfmaschine mit einer Prüfkapazität von 300 kN unterzubringen. Darüber hinaus wurde die bestehende Zugprüfmaschine mit einer Kraftkapazität von 120 kN, mit neuen optischen Kameras modernisiert, um die aktuellen normativen Standards zu erreichen. Diese Investition ermöglicht es, die Prüfkapazität auf einen Durchmesser von 20 mm zu erweitern und so alle Produktzertifizierungen von SOTRALENTZ Construction abzudecken.

SOTRALENTZ Construction freut sich über die modernen neuen Räumlichkeiten und bedankt sich bei allen Beteiligten, die zum reibungslosen Ablauf der Arbeiten beigetragen haben.

Nouveau bureau de chargement et laboratoire d'essai

Le nouveau bâtiment tant attendu, d'une superficie de 160 m², a été achevé fin mai 2024. Il abrite désormais les services qualité, hygiène, sécurité et environnement ainsi que le bureau de chargement des « couronnes ».

*Lors de leur visite chez **SOTRALENTZ Construction**, le nouveau bureau de chargement permet d'accueillir les chauffeurs de camion dans des locaux de qualité.*

Le service QHSE a également déménagé dans de nouveaux locaux plus spacieux pour accueillir une nouvelle machine d'essai de traction d'une capacité d'essai de 300 kN. De plus, la machine d'essai de traction existante, d'une capacité de force de 120 kN, a été modernisée avec de nouvelles caméras optiques afin d'atteindre les standards normatifs actuels. Cet investissement permet d'étendre la capacité de contrôle à un diamètre de 20 mm et de couvrir ainsi toutes les certifications de produits de SOTRALENTZ Construction.

SOTRALENTZ Construction se réjouit de la modernité de ses nouveaux locaux et remercie tous les acteurs qui ont contribué au bon déroulement des travaux.



WIR GLAUBEN AN DIE KRAFT DER PARTNERSCHAFT.
VERNETZEN SIE SICH AUF LINKEDIN MIT UNS.



NOUS CROYONS EN LA FORCE DU PARTENARIAT.
CONNECTEZ-VOUS AVEC NOUS SUR LINKEDIN.



SEMINARE UND SCHULUNGEN IN IHRER NÄHE

Die SÜLZLE Akademie schult aus der Praxis für die Praxis mit erfahrenen und zertifizierten Trainer*innen in den Bereichen Arbeitssicherheit und Berufskraftfahrerqualifikationen für Unternehmen und deren Mitarbeitenden. Die Akademie vermittelt mit den Seminarangeboten qualifiziertes Wissen und bildet somit eine sichere und solide Basis für die tägliche Arbeit. Durch unsere Niederlassungen in ganz Deutschland, kann in vielen Regionen direkt vor Ort unser Schulungsangebot für Sie umgesetzt werden. **Wir beraten Sie gerne.**

WEITERBILDUNG FÜR:

Berufskraftfahrer*innen (BKrFQG)
Ladungssicherungsseminare auf
Straßenfahrzeugen

AUSBILDUNG IN DEN BEREICHEN:

Flurförderzeuge
Brücken- und Portalkräne
LKW-Ladekran
Hubarbeitsbühne
Teleskopstapler



suezle-gruppe.de

JETZT INFORMIEREN UND BUCHEN!

QR-Code scannen und unser komplettes Seminarangebot einsehen. Wir freuen uns auf Sie!

Sülzle Holding GmbH & Co. KG | Akademie Arbeitssicherheit
Hauffstraße 14+15 | 72348 Rosenfeld | Tel. +49 7428 9414 - 0
Mail akademie@suelzle-gruppe.de

ERFOLGREICHER START INS NEUE AUSBILDUNGSJAHR

Teambuilding für Nachwuchskräfte

Anfang September 2024 begrüßte die **SÜLZLE Gruppe** ihre neuen Auszubildenden in Rosenfeld, wo alle gemeinsam ins neue Ausbildungsjahr starteten. Die Nachwuchskräfte erhielten eine umfassende Einführung, die von einem Outlook-Crash-Kurs über eine Knigge-Schulung bis hin zur Sicherheitseinweisung reichte. Um den Teamgeist zu stärken und das gegenseitige Kennenlernen zu fördern, unternahm die Gruppe anschließend einen Ausflug zum Adventure Golf.



Wir wünschen allen Auszubildenden eine erfolgreiche und spannende Zeit bei SÜLZLE.

FOLGT UNS AUF INSTAGRAM



Herzlich Willkommen

AUSBILDUNGSSTART 2024



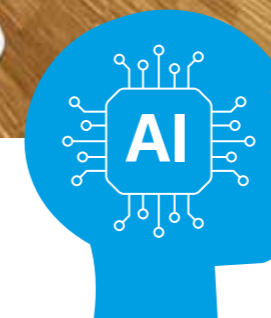
KI HAUTNAH ERLEBEN

Azabis besuchen Workshop in Balingen

Im Juli 2024 tauchten vier unserer Auszubildenden aus Rosenfeld in die faszinierende Welt der Künstlichen Intelligenz ein. Bei einem spannenden Workshop in Balingen erkundeten sie zukunftsweisende Anwendungen wie KI-gestützte 3D-Hausmodellierung, KI-Bildgenerierung sowie Virtual und Augmented Reality.

Besonders beeindruckt waren die Teilnehmenden von den vielfältigen Möglichkeiten des KI-Sprachmodells ChatGPT. Der lehrreiche Nachmittag war ein voller Erfolg und hat wertvolle Einblicke in die Technologien von morgen vermittelt. Mit den neu erworbenen Kompetenzen sind die Auszubildenden nun in der Lage, Chancen der Künstlichen Intelligenz frühzeitig zu erkennen und aktiv zu nutzen.

Ihr frisches Wissen und ihre Begeisterung für zukunftsweisende Technologien werden einen wertvollen Beitrag leisten, die digitale Transformation der **SÜLZLE Gruppe** voranzutreiben und innovative Lösungen für die Herausforderungen von morgen zu entwickeln.



SÜLZLE STANDORTE IM ÜBERBLICK



SÜLZLE GRUPPE
WIR BERATEN SIE
INDIVIDUELL UND
UMFASSEND.

Sprechen Sie mit uns und
erfahren Sie mehr über
unser Leistungsspektrum.
Tel. +49 7428 9414 - 0

Informationen zum Thema Datenschutz
der SÜLZLE Gruppe:



IMPRESSUM

Sülzle Holding GmbH & Co. KG | Marketing-Team
Hauffstraße 16 | 72348 Rosenfeld
Tel. +49 7428 9414-0 | www.suelzle-gruppe.de

SÜLZLE STAHLPARTNER

Sülzle Stahlpartner GmbH
Hanns-Martin-Schleyer-Str. 15
D - 86551 AICHACH
Tel. +49 8251 81933-0

Sülzle Stahlpartner GmbH
Kronwinklerstr. 35
D - 81245 MÜNCHEN
Tel. +49 89 897968-0

Sülzle Stahlpartner GmbH
Am Landgraben 3
D - 76669 BAD SCHÖNBORN
Tel. +49 7253 3187-0

Sülzle Stahlpartner GmbH
Südstr. 11
D - 99734 NORDHAUSEN
Tel. +49 3631 9062-0

Sülzle Stahlpartner GmbH
Körschtalstr. 96
D - 73770 DENKENDORF
Tel. +49 711 620082-0

Sülzle Stahlpartner GmbH
Im Hinteren Zeil 15
D - 75179 PFORZHEIM
Tel. +49 7231 41909-0

Sülzle Stahlpartner GmbH
Lukoer Str. 50
D - 06862 DESSAU-ROSSLAU
Tel. +49 34901 507-0

Sülzle Stahlpartner GmbH
Alte Eschenbacher Str. 10
D - 92690 PRESSATH
Tel. +49 9644 9210-0

Sülzle Stahlpartner GmbH
Lise-Meitner-Str. 8
D - 72280 DORNSTETTEN
Tel. +49 7443 2808-0

Sülzle Stahlpartner GmbH
Hauffstr. 14+15
D - 72348 ROSENFELD
Tel. +49 7428 9414-0

Sülzle Stahlpartner GmbH
Untere Breite 1
D - 72144 DUSSLINGEN
Tel. +49 7072 9161-0

Sülzle Stahlpartner GmbH
Im Ried 20
D - 88477 SCHWENDI
Tel. +49 7353 9812-90

Sülzle Stahlpartner GmbH
Großeislinger Str. 61
D - 73033 GÖPPINGEN
Tel. +49 7161 6733-0

Sülzle Stahlpartner GmbH
Industriestr. 1
D - 30926 SEELZE
Tel. +49 511 481943-10

Sülzle Stahlpartner GmbH
Posener Str. 36
D - 23554 LÜBECK
Tel. +49 451 808888-80

Sülzle Stahlpartner GmbH
Industriestr. 4
D - 78333 STOCKACH
Tel. +49 7771 92791-0

P.T. POST

P.T. Post Eisenhandel
GmbH & Co. KG
Lise-Meitner-Str. 4
D - 40764 LANGENFELD
Tel. +49 2173 9785-0

SÜLZLE STAHLSHOP

Sülzle Stahlshop GmbH
Hauffstr. 14
D - 72348 ROSENFELD
Tel. +49 7428 79040-00

SÜLZLE HAGMEYER

Sülzle Hagmeyer GmbH
Grube-Karl-Str. 14
D - 73312 GEISLINGEN
Tel. +49 7331 20 02-0

SÜLZLE ARMIERUNGSTECHNIK

SATec Nordhausen GmbH
Südstr. 11
99734 - NORDHAUSEN
Tel. +49 3631 906299

SÜLZLE STAHL EHRENFRIEDERSDORF

Sülzle Stahl
Ehrenfriedersdorf GmbH
Geyersche Str. 52
D - 09427 EHRENFRIEDERSDORF
Tel. +49 37341 18-0

SÜLZLE NUTZEISEN

Sülzle Nutzeisen GmbH
Stützenstr. 10
D - 72172 SULZ a.N.
Tel. +49 7454 94488-0

Sülzle Nutzeisen GmbH
Karl-Liebknecht-Str. 47
D - 04107 LEIPZIG
Tel. +49 341 2669 -9196

SÜLZLE KLEIN

Sülzle Klein GmbH
Konrad-Adenauer-Str. 194
D - 57572 NIEDERFISCHBACH
Tel. +49 2734 43480-0

SÜLZLE KOPF

Sülzle Kopf GmbH
Stützenstr. 6
D - 72172 SULZ a.N.
Tel. +49 7454 75-0

Sülzle Kopf GmbH
Filztal 10
D - 78628 ROTTWEIL
Tel. +49 741 219-51

Sülzle Kopf GmbH
Hardtstr. 11
D - 74564 CRAILSHEIM
Tel. +49 7951 477301-10

SÜLZLE KOPF SYNGAS

Kopf SynGas GmbH & Co. KG
Stützenstr. 6
D - 72172 SULZ a.N.
Tel. +49 7454 75 - 156

SOTRALENTZ CONSTRUCTION

Société Nouvelle
Sotralentz Construction S.A.S
CS 90027
2A, rue de Sarreguemines
F - 67320 DRULINGEN
Tel. +33 3 88 01 64 00

SÜLZLE GRUPPE

Sülzle Holding
GmbH & Co. KG
Hauffstr. 14+15
D - 72348 ROSENFELD
Tel. +49 7428 9414-0

FINDEN SIE IHREN ANSPRECHPARTNER IN IHRER NÄHE



STAHL
ENERGIE
IDEEN



**IHR VERTRAUEN.
UNSERE MOTIVATION.**

